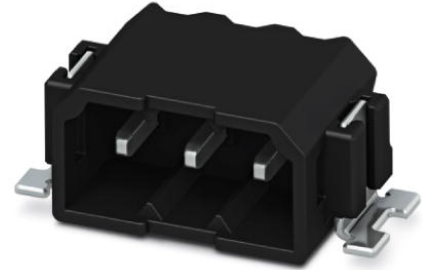



PTSM 0,5/ 4-HH-2,5-SMD R32

Artikelnummer: 1778780

<http://catalog.phoenixcontact.net/phoenix/treeViewClick.do?UID=1778780>

basiselement, nominale stroom: 6 A, nominale spanning (III/2): 160 V,
aantal polen: 4, rastermaat: 2,5 mm, kleur: zwart, contactoppervlak:
tin, montage: SMD/THT/THR

Commerciële gegevens

EAN	 4 046356 529990
sales group	E430
VPE	600 Pcs.
Douanetarief	85369010
Brutogewicht per stuk	0,00144 KG
Nettogewicht per stuk	0,00144 KG
Zie cataloguspagina	Pagina 57 (CC-2011)

Productinformatie

WEEE/RoHS conform sinds:
17.09.2009



Houd er a.u.b. rekening mee dat de hier aangegeven gegevens uit de online catalogus afkomstig zijn. De volledige informatie en gegevens vindt u in de gebruikersdocumentatie onder <http://www.download.phoenixcontact.de>
Op alle internet downloads zijn de Algemene gebruiksvoorwaarden van toepassing.

Technische gegevens**Afmetingen**

lengte	7,5 mm
hoogte	5 mm
rastermaat	2,5 mm
afm. a	7,5 mm

stiftafstand	2,50 mm
Algemeen	
artikelfamilie	PTSM 0,5/...-HH-SMD
isolatiemateriaalgroep	IIIa
teststootspanning (III/3)	2,5 kV
teststootspanning (III/2)	2,5 kV
teststootspanning (II/2)	2,5 kV
nominale spanning (III/3)	50 V
nominale spanning (III/2)	160 V
nominale spanning (II/2)	160 V
aansluiting overeenkomstig norm	EN-VDE
nominale stroom I_N	6 A
belastingsstroom maximaal	6 A
isolatiemateriaal	LCP
brandbaarheidsklasse volgens UL 94	V0
Kleur	zwart
nominale spanning UL/CUL Usegroup B	150 V
nominale stroom UL/CUL Usegroup B	6 A
aantal polen	4

Toelatingen



toelatingen

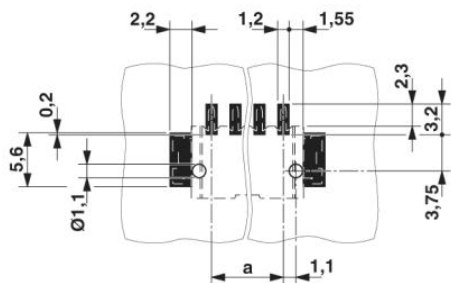
cULus Recognized, GOST

aangevraagde toelatingen:

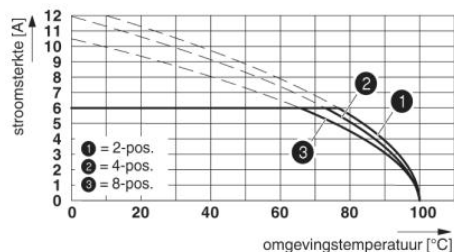
Ex-toelatingen:

Tekeningen

boorsjabloon/soldeerpadgeometrie

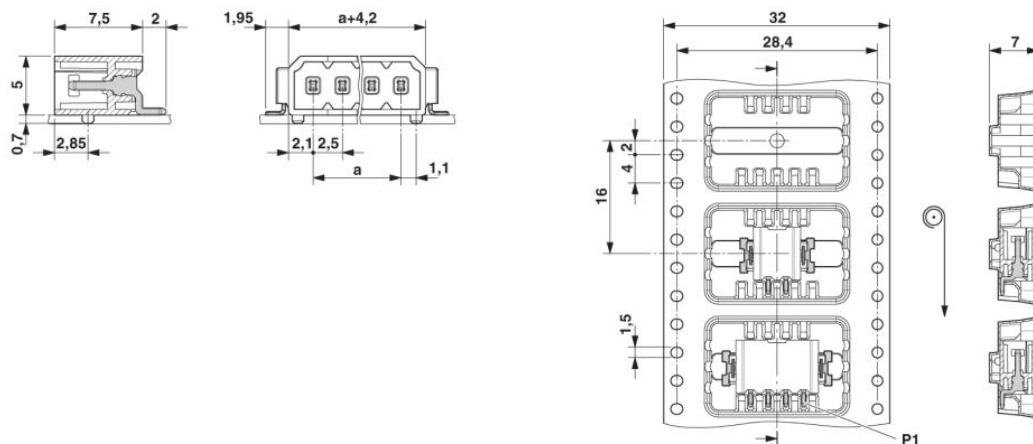


diagram



Deratingcurve voor: PTSM 0,5/...-P-2,5 met PTSM 0,5/...-HH-2,5-SMD R..

Maatschets



Adresgegevens

PHOENIX CONTACT bv
Hengelder 56
6902 PA ZEVENAAR,NL
Tel. (0316) 59 17 20
Fax (0316) 52 40 74
<http://www.phoenixcontact.nl>



© 2013 Phoenix Contact
Technische wijzigingen voorbehouden