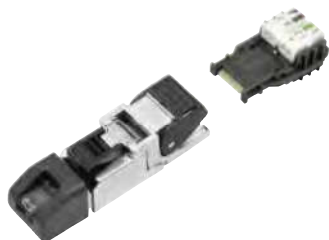
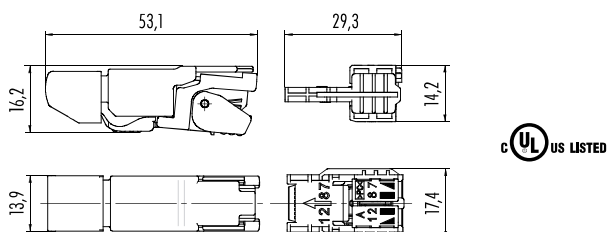


**RJ45-Stecker, schirmbar**  
RJ45 connector, shieldable

Abbildung / Figure



Maßzeichnung / Drawing



Bestell-Daten / Order Data

Polzahl Contacts	Kabeldurchlass Cable outlet	Anschlussquerschnitt Wire gauge	Anschluss-Standard Connection standard	Bestell-Nr. Ordering-No.
4	5–9 mm	AWG 24–22/1 AWG 27–22/7	TIA 568 Profinet	99 9647 810 04
8	5–9 mm	AWG 26–24/1 AWG 27–24/7	TIA 568 A	99 9687 805 08
		AWG 24–22/1 AWG 27–22/7	TIA 568 A	99 9687 810 08
		AWG 26–24/1 AWG 27–24/7	TIA 568 B	99 9687 809 08
		AWG 24–22/1 AWG 27–22/7	TIA 568 B	99 9687 814 08

Technische Daten / Specifications

Polzahl	4	8	Number of contacts
Steckverbinder Verriegelung	Rastverriegelung/snap locking		Connector locking system
Anschlussart	Durchdringtechnik/piercing technology		Termination
Anschlussquerschnitt	AWG 27–AWG 22		Wire gauge
Kabeldurchlass	5–9 mm		Cable outlet
Schutzart	IP20		Degree of protection
Mechanische Lebensdauer	> 750 Steckzyklen/> 750 mating cycles		Mechanical operation
Obere Grenztemperatur	+ 85 °C		Upper temperature
Untere Grenztemperatur	– 40 °C		Lower temperature
Bemessungsspannung	50 V DC		Rated voltage
Übertragungseigenschaft	CAT 6 <sub>x</sub>		Transmission characteristic
Verschmutzungsgrad	2		Pollution degree
Überspannungskategorie	III		Overvoltage categorie
Isolierstoffgruppe	III a		Material group
Bemessungsstrom (40°C)	1,3 A		Rated current (40 °C)
Durchgangswiderstand	≤ 20 mΩ		Contact resistance
Material Kontakt	Federstahl/spring steel		Material of contact
Kontaktoberfläche	Au (Gold/gold)		Contact plating
Material Kontaktkörper	PC		Material of contact body
Material Gehäuse	Zink Druckguss vernickelt/zinc diecasting nickel plated		Material of housing