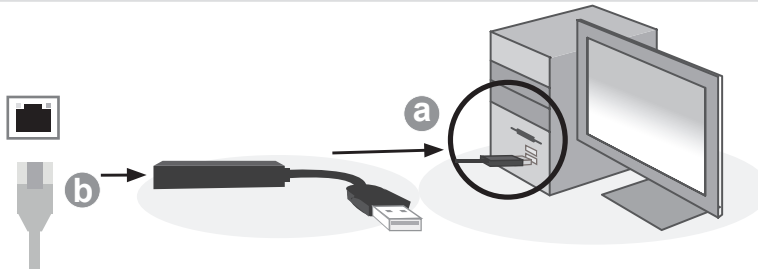


Quick Install | Snel installeren | Schnelle Installation | Installation rapide | Installazione rapida | Instalación rápida | Gyors telepítés | Guia de instalação rápida | Skrócona instrukcja instalacji

1

- EN** Check our website www.eminent-online.com for the latest EM1017 R2 drivers. Fill out "EM1017" in the search field and press "Enter". Please choose EM1017 Rev2 and select "Download and Support". Download and install the correct driver for your Operating System.
- NL** Kijk op onze website www.eminent-online.com voor de laatste nieuwe EM1017 R2 drivers. Vul in het zoekveld EM1017 in en druk op "Enter". Kies voor EM1017 Rev2 en selecteer "Downloads en ondersteuning". Download en installeer de juiste driver die geschikt is voor jouw besturingssysteem.
- FR** Consultez notre site Web www.eminent-online.com pour obtenir les derniers pilotes EM1017 R2. Saisissez « EM1017 » dans le champ de recherche et appuyez sur « Entrée ». Veuillez choisir EM1017 Rev2 et sélectionner « Support » Téléchargez et installez le pilote correct pour votre système d'exploitation.
- IT** Visita il nostro sito www.eminent-online.com per i driver EM1017 R2 più recenti. Inserisci "EM1017" nel campo di ricerca e premi "Invio". Scegliere EM1017 Rev2 e selezionare "Supporto". Scaricare e installare il driver corretto per il proprio sistema operativo.
- DE** Aktuellste EM1017-R2-Treiber finden Sie auf unseren Internetseiten: www.eminent-online.com. Geben Sie „EM1017“ in das Suchfeld ein, drücken Sie die „Eingabetaste“. Wählen Sie „EM1017 Rev2“, anschließend „Unterstützung“. Laden Sie den passenden Treiber für Ihr Betriebssystem herunter, installieren Sie den Treiber.
- ES** Visite nuestro sitio web www.eminent-online.com para obtener los últimos controladores EM1017 R2. Escriba "EM1017" en el campo de búsqueda y pulse "Intro". Seleccione EM1017 Rev2 y pulse "Soporte" Descargue e instale el controlador correcto para su Sistema operativo.
- HU** Ellenőrizze holapunktról www.eminent-online.com az EM1017 R2 frissítését Írja be az "EM1017" szót a keresőmezőben, és nyomja meg az "Enter" gombot. Kérem válassza ki az EM1017 Rev2-t, és válassza a "Letöltés és támogatás" menüt. Töltse le és telepítse az operációs rendszer megfelelő illesztőprogramját
- PT** Visite o nosso website www.eminent-online.com para obter os controladores mais recentes para o adaptador EM1017 R2. Introduza "EM1017" no campo de pesquisa e pressione a tecla "Enter". Escolha EM1017 Rev2 e selecione "Support" Transfira e instale o controlador correto para o seu sistema operativo.
- PL** Sprawdź naszą stronę internetową www.eminent-online.com, aby uzyskać najnowsze sterowniki dla EM1017 R2. Wpisz "EM1017" w polu wyszukiwania i naciśnij "Enter". Proszę wybrać EM1017 Rev2 i wybrać "Wsparcie" Pobierz i zainstaluj odpowiedni sterownik dla swojego systemu operacyjnego.

2



- EN** a) Connect the USB adapter to an USB port and connect the UTP cable. (preferably USB 3.1 for maximum connection speed 1000Mbps)
b) Connect the network cable to the EM1017 network adapter.
- NL** a) Sluit de USB adapter op een USB poort aan. (Bij voorkeur USB 3.1 om de maximale 1000Mbps te behalen)
b) Sluit de netwerkkabel op de EM1017 netwerk adapter aan.
- FR** a) Branchez l'adaptateur USB sur le port USB. (de préférence USB 3.1 pour une vitesse de connexion maximale de 1000 Mbps).
b) Connect the network cable to the EM1017 network adapter.
- IT** a) Connettere l'adattore USB a una porta USB. (preferibilmente USB 3.1 per 1.000 Mbps di velocità massima di connessione).
b) Collegare il cavo di rete alla scheda di rete EM1017.
- DE** a) Schließen Sie das USB-Netzteil an einem USB-Port an. (vorzugsweise USB 3.1 für maximale Verbindungsgeschwindigkeit von 1000 Mbit/s)
b) Schließen Sie das Netzwerkabel an den Netzwerkadapter EM1017 an.
- ES** a) Conecte el adaptador USB a un puerto USB. (preferiblemente, un puerto USB 3.1 para conseguir la máxima velocidad de conexión a 1.000Mbps).
b) Conecte el cable de red al Adaptador de Red EM1017.
- HU** a) Csatlakoztassa az USB adaptert egy USB-porthoz. (lehetőleg USB 3.1 a maximális 1 000 Mbps csatlakozási sebességhez).
b) Csatlakoztassa a hálózati kábelt az EM1017 R1 hálózati adapterhez.
- PT** a) Ligue o adaptador USB à porta USB. (preferencialmente USB 3.1 para oferecer uma velocidade de ligação máxima de 1.000Mbps).
b) Ligue o cabo de rede ao adaptador de rede EM1017.
- PL** a) Podłącz adapter do portu USB. (preferowany USB 3.1 dla zapewnienia maksymalnej szybkości połączenia 1000Mbps).
b) Podłącz kabel sieciowy do adaptera sieciowego EM1017.

EN For service, manuals, firmware updates or support visit www.eminent-online.com | Multilingual helpdesk | Multilingual manual | Visit the Eminent Forum

NL Voor service, handleidingen, firmware updates bezoek u www.eminent-online.com | Nederlandstalige helpdesk | Nederlandstalige handleiding | Bezoek het Eminent Forum.

FR Pour l'entretien, les manuels, les mises à jour du firmware ou l'assistance, visitez www.eminent-online.com. Centre d'aide multilingue | Manuel multilingue | Visitez le forum d'Eminent

IT Per servizi, manuali, aggiornamento firmware e supporto visitate www.eminent-online.com. Servizio telefonico Multilingua | Manuali Multilingua | Visita il Forum Eminent

ES Para obtener asistencia, manuales, actualizaciones de firmware o soporte, visite www.eminent-online.com. Servicio de ayuda en varios idiomas | Manual en varios idiomas | Visite el Foro Eminent

DE Dienstleistungen, Handbücher, Firmware-Updates oder Support-Dienste werden unter www.eminent-online.com angeboten. Helpdesk in mehreren Sprachen | Handbuch in mehreren Sprachen | Besuchen Sie das Eminent-Forum

PT Para assistência, manuais, atualizações de firmware ou apoio técnico, visite www.eminent-online.com. Apoio ao cliente multilingue | Manual multilingue | Visite o Fórum Eminent

HU Szerviz, kézikönyvek, firmware-frissítések és támogatás ügyében látogasson el a következő oldalra: www.eminent-online.com. Többnyelvű ügyfélszolgálat | Többnyelvű kézikönyv | Az Eminent Fórum

PL Serwis, podręczniki, aktualizacje oprogramowania układowego oraz pomoc techniczna są dostępne w witrynie www.eminent-online.com. Pomoc techniczna w różnych językach | Podręczniki w różnych wersjach językowych | Odwiedź forum firmy Eminent



WWW.EMINENT-ONLINE.COM